



**КОМИТЕТ ИМУЩЕСТВЕННЫХ ОТНОШЕНИЙ
АДМИНИСТРАЦИИ ПЕРМСКОГО МУНИЦИПАЛЬНОГО РАЙОНА**

РЕШЕНИЕ

о размещении объектов № 719

Пермский край
Пермский район

18.08.2021

Комитет имущественных отношений администрации Пермского муниципального района разрешает Открытому акционерному обществу «Межрегиональная распределительная сетевая компания Урала» (ИНН 6671163413, ОГРН 1056604000970, почтовый адрес: 614016, г. Пермь, ул. Инженерная, 17)

размещение объекта: «Строительство 2КТПП 10/0,4 кВ, КЛ 10 кВ, КЛ 0,4 кВ с установкой ПУ для электроснабжения объекта по адресу: Пермский край, Пермский район, Кондратовское с/п, д. Кондратово (4500067408)».

на землях государственная собственность на которые не разграничена

на срок бессрочно.

Местоположение: Пермский край, Пермский район, Кондратовское с/п, д. Кондратово, ул. Водопроводная.

Приложение: схема предполагаемых к использованию земель или земельных участков.

Председатель комитета
имущественных отношений администрации
Пермского муниципального района

(подпись, печать)

Г.В. Мюресов

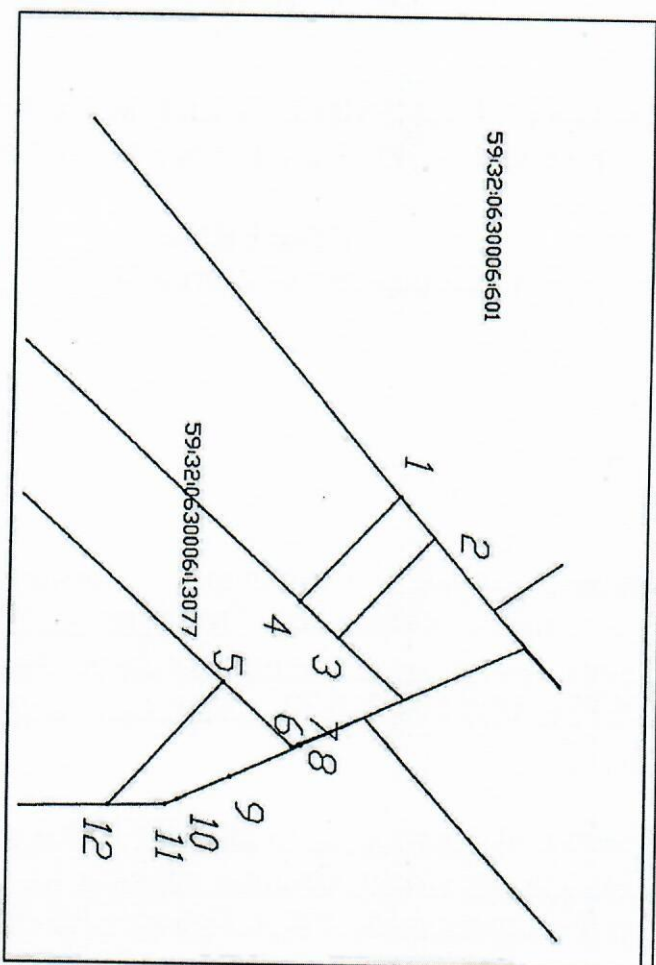


Схема предполагаемых к использованию земель или части земельного участка

Объект: Строительство 2КТПШ 10/0,4 кВ, КЛ 10 кВ, КЛ 0,4 кВ с установкой ПУ для электроснабжения объекта по адресу: Пермский край, Пермский район, Кондратовское с/п. д. Кондратово (4500067408)
 Местоположение: Российская Федерация, Пермский край, м.р-н Пермский, с.п. Кондратовское, д. Кондратово, ул. Водопроводная
 Площадь земель или части земельного участка, кв.м.: 96 (42; 54)
 Категория земель: Земли населенных пунктов
 Вид разрешенного использования земельного участка:
 Цель использования: под объекты инженерного оборудования Электроснабжения (Строительство 2КТПШ 10/0,4 кВ, КЛ 10 кВ, КЛ 0,4 кВ с установкой ПУ для электроснабжения объекта по адресу: Пермский край, Пермский район, Кондратовское с/п. д. Кондратово (4500067408))

№	X	Y
1	514492,20	2224037,05
2	514494,83	2224040,07
3	514487,69	2224047,49
4	514484,72	2224044,84
1	514492,20	2224037,05

№	X	Y
5	514478,97	2224050,83
6	514484,25	2224055,52
7	514484,77	2224055,31
8	514484,86	2224055,40
9	514479,54	2224057,67
10	514475,56	2224059,38
11	514474,66	2224059,76
12	514470,32	2224059,84
5	514478,97	2224050,83



Условные обозначения:
 предполагаемые к использованию земли
 — граница земельного участка, сведения о котором внесены в ГКН
 • 1 характерные точки границы испрашиваемого земельного участка

Масштаб 1:500

Заявитель: / А.Ю. Коссевиных

Описание границ смежных землепользователей:
 2-3, 4-1, 7-8, 12-5 неразграниченный зем.участок
 1-2 зем.участок с кад.номером 59:32:0630006:601
 3-4, 5-7 зем.участок с кад.номером 59:32:0630006:13077
 8-12 зем.участок с кад.номером 59:32:3410001:7